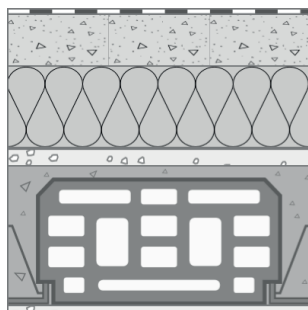


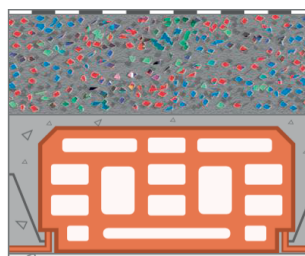
TIPOICO SISTEMA TRADIZIONALE SU COPERTURA PIANA

- impermeabilizzazione
- 1) massetto pendenze 9 cm
 - 2) pannello isolante 14 cm
 - 3) strato livellamento 3 cm



SOLUZIONE ALTERNATIVA CON G MIX evo 43

- impermeabilizzazione
- 1) sottofondo GMIX evo 43 17cm pendenzato



prestazione

sistema
tradizionale



MIGLIORIA

| | | | |
|--|---|--|---------------------------|
| Spessore finiture [cm] | 26 | 17 | - 34 % |
| Massa finiture [kg/m ²] | 244 | 111 | - 54 % |
| Trasmittanza termica [W/m ² K] | 0,22 | 0,22 | = |
| Sfasamento termico [h] | 15 | 21 | + 40 % |
| Resistenza meccanica a deformazione CS(10/Y) [kPa] | 30 (Lana minerale) 120 (EPS) 150 (PUR) 300 (XPS) | ≥ 1.000 | da 3 a 30 volte in più |
| Sostenibilità ambientale | Emissione di 4.000 gr CO ₂ ↑ per ogni kg di ISOLANTE prodotto | 100% riciclato e riciclabile Conforme CAM e DNSH ↓ Risparmio di 800 gr CO ₂ per ogni kg di GMIX recuperato | ✓ |