

PARETI IN MURATURA DI LATERIZIO (forato, semipieno, pieno, ecc.)

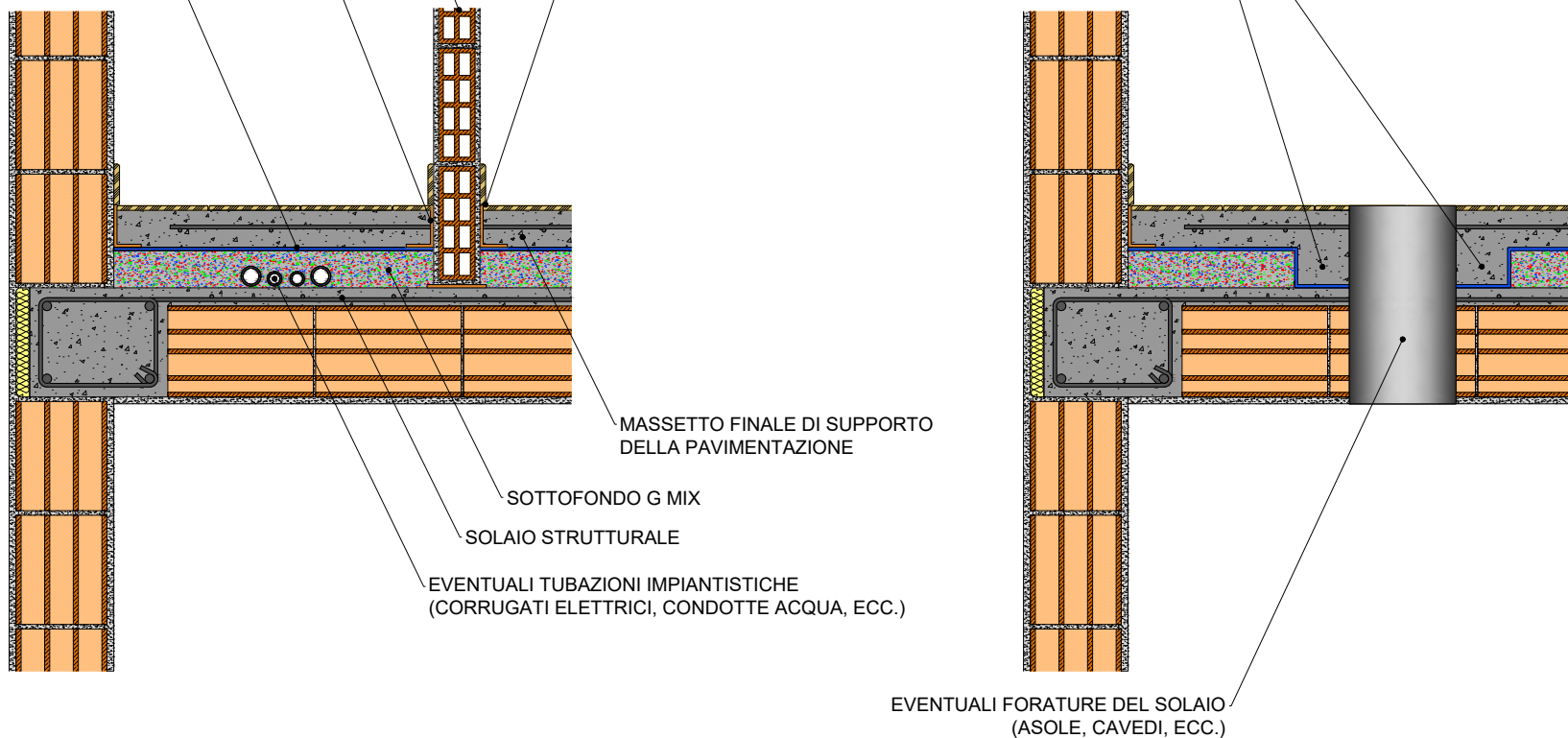
MURATURA PARETI IN LATERIZIO SUL SOLAIO STRUTTURALE
PREVIA INTERPOSIZIONE DI FASCIA IN MATERIALE RESILIENTE
DI ADEGUATA RESISTENZA A COMPRESIONE

FASCE PERIMETRALI PIEGATE AD "L"
IN MATERIALE RESILIENTE ED IMPERMEABILE
(ES. PE ESPANSO A CELLE CHIUSE)
RIFILATE IN ALTEZZA SOLO DOPO
LA POSA DELLA PAVIMENTAZIONE

STRATO DI SEPARAZIONE E SCORRIMENTO
CONTINUO ED IMPERMEABILE
(ES. TAPPETINO RESILIENTE)

SIGILLATURA PERIMETRO BATTISCOPA SU PAVIMENTO
CON SILICONE DI IDONEA RESISTENZA ED ELASTICITA'
(NON USARE STUCCO RIGIDO)

INTERRUZIONE DEL SOTTOFONDO G MIX
AD ALMENO 10 CM DI DISTANZA DALLA FORATURA
E RIVESTIMENTO CONTINUO DEL GRADINO
CON STRATO DI SEPARAZIONE E SCORRIMENTO



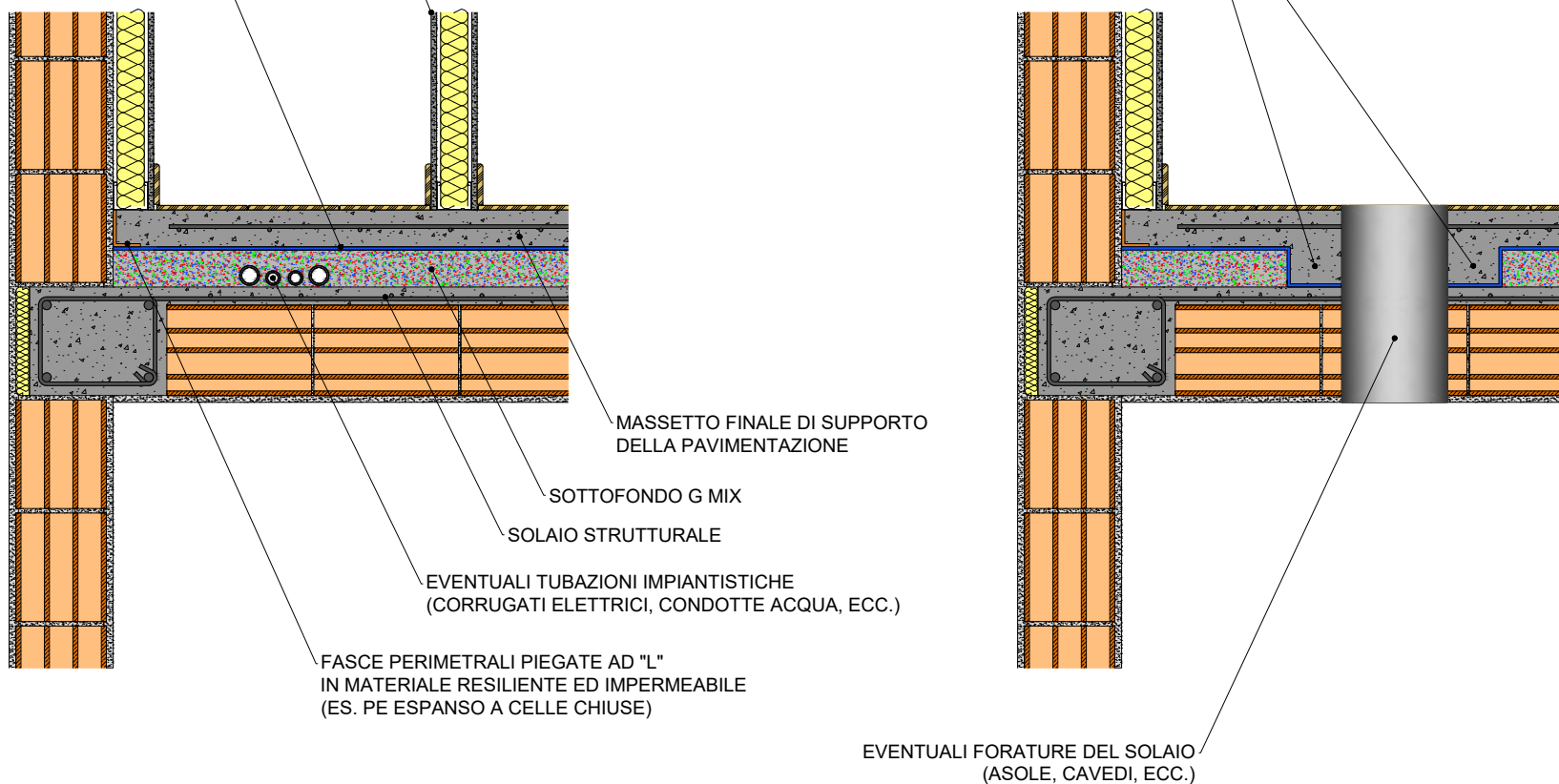
Qualsiasi modifica o altra modalità di posa va analizzata con l'ufficio tecnico G MIX ed espressamente autorizzata

PARETI E CONTROPARETI A SECCO (cartongesso, gesso, ecc.)

POSA STRUTTURA METALLICA E LASTRE DI RIVESTIMENTO
COMPLETAMENTE AL DI SOPRA DEL MASSETTO FINALE
DI SUPPORTO DELLA PAVIMENTAZIONE

STRATO DI SEPARAZIONE E SCORRIMENTO
CONTINUO ED IMPERMEABILE
(ES. TAPPETINO RESILIENTE)

INTERRUZIONE DEL SOTTOFONDO G MIX
AD ALMENO 10 CM DI DISTANZA DALLA FORATURA
E RIVESTIMENTO CONTINUO DEL GRADINO
CON STRATO DI SEPARAZIONE E SCORRIMENTO



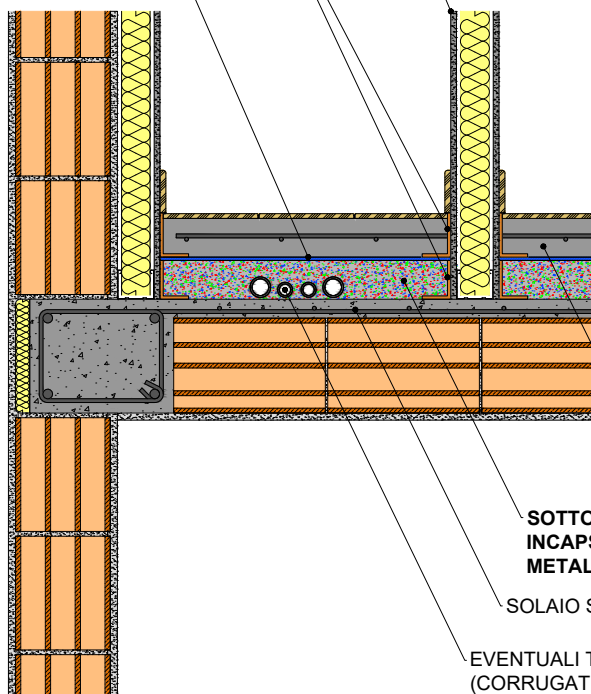
Qualsiasi modifica o altra modalità di posa va analizzata con l'ufficio tecnico G MIX ed espressamente autorizzata

Nel caso di PARETI E CONTROPARETI A SECCO (cartongesso, gesso, ecc.) solo ed esclusivamente qualora la struttura metallica sia già stata posata sul solaio strutturale, è possibile la posa del sottofondo G MIX rispettando rigorosamente le seguenti prescrizioni:

**STRUTTURA METALLICA COMPLETAMENTE CHIUSA
CON LASTRE DI RIVESTIMENTO A TUTTA ALTEZZA
(DA SOLAIO STRUTTURALE A SOLAIO STRUTTURALE)
FISSATE E SIGILLATE PRIMA
DEL GETTO DEL SOTTOFONDO G MIX**

FASCE PERIMETRALI PIEGATE AD "L"
IN MATERIALE RESISTENTE ED IMPERMEABILE
(ES. PE ESPANSO A CELLE CHIUSE)

STRATO DI SEPARAZIONE E SCORRIMENTO
CONTINUO ED IMPERMEABILE
(ES. TAPPETINO RESILIENTE)



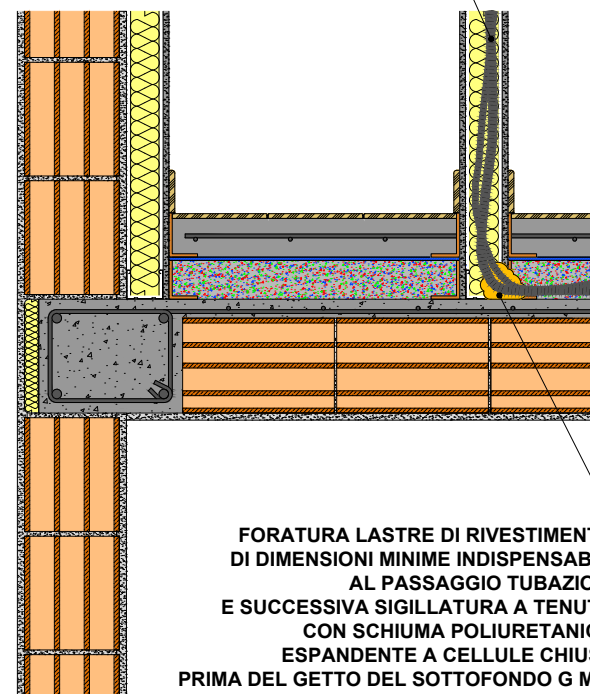
MASSETTO FINALE DI SUPPORTO
DELLA PAVIMENTAZIONE

**SOTTOFONDO G MIX POSATO COMPLETAMENTE
INCAPSULATO ALL'ESTERNO DELLA STRUTTURA
METALLICA E SENZA ALCUN CONTATTO**

SOLAIO STRUTTURALE

EVENTUALI TUBAZIONI IMPIANTISTICHE
(CORRUGATI ELETTRICI, CONDOTTE ACQUA, ECC.)

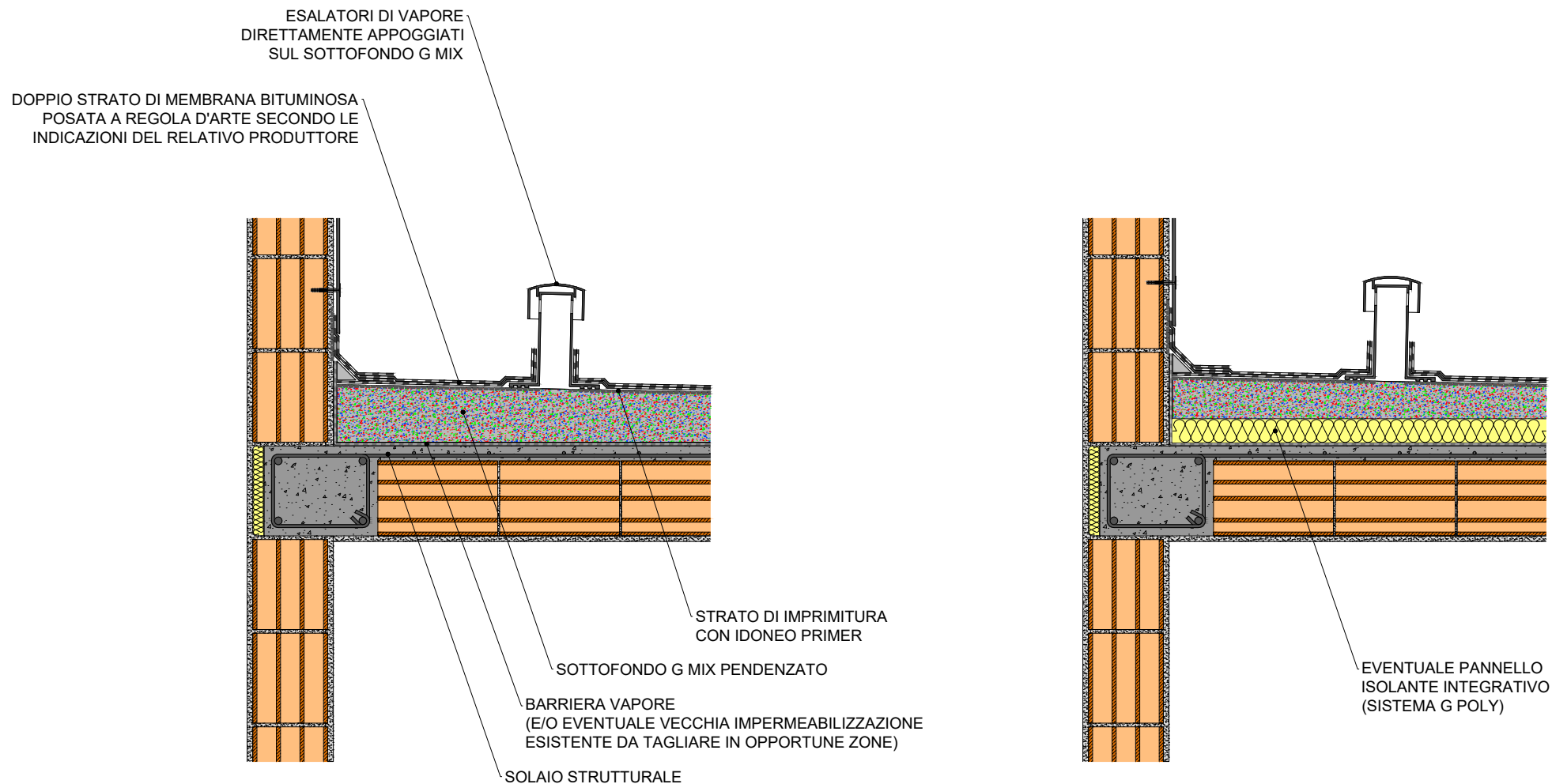
EVENTUALI TUBAZIONI IMPIANTISTICHE
(CORRUGATI ELETTRICI, CONDOTTE ACQUA, ECC.)



**FORATURA LASTRE DI RIVESTIMENTO
DI DIMENSIONI MINIME INDISPENSABILI
AL PASSAGGIO TUBAZIONI
E SUCCESSIVA SIGILLATURA A TENUTA
CON SCHIUMA POLIURETANICA
ESPANDENTE A CELLE CHIUSE
PRIMA DEL GETTO DEL SOTTOFONDO G MIX**

Qualsiasi modifica o altra modalità di posa va analizzata con l'ufficio tecnico G MIX ed espressamente autorizzata

COPERTURE CON MEMBRANE BITUMINOSE (SISTEMA G LIGHT)



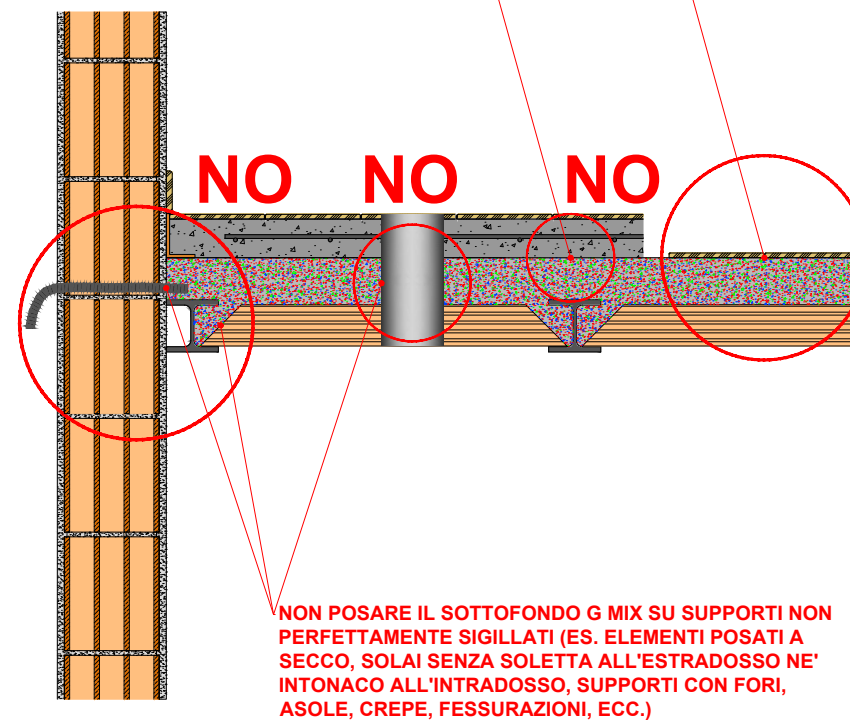
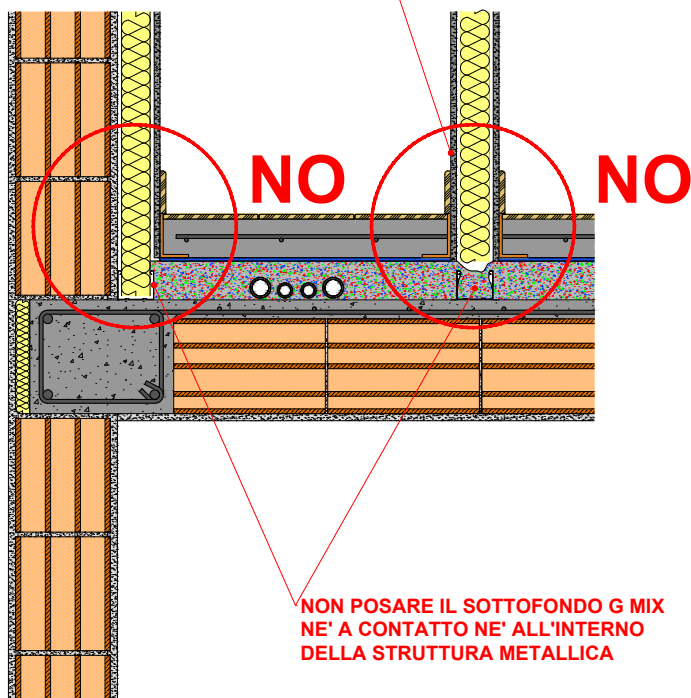
Qualsiasi modifica o altra modalità di posa va analizzata con l'ufficio tecnico G MIX ed espressamente autorizzata

DIVIETI E PRESCRIZIONI

NON COSTRUIRE PARETI E CONTROPARETI
A SECCO PRIMA DI AVER COMPLETATO
IL PACCHETTO DI FINITURA ORIZZONTALE
(SOTTOFONDO E MASSETTO DI SUPPORTO)

NON USARE IL SOTTOFONDO G MIX COME MASSETTO
DI SUPPORTO DI ALCUN TIPO DI PAVIMENTAZIONE
(PIASTRELLE, PARQUET, RESINE, LINOLEUM, PVC, ECC.),
NÉ DIRETTAMENTE, NÉ SU STRATI SOTTILI INTERPOSTI
(LIVELLINE, RASATURE, MEMBRANE, FILM PLASTICI, ECC.)

NON POSARE ALCUN TIPO DI COMPOSTO UMIDO
(MASSETTI, CALDANE, LIVELLINE, ECC.)
DIRETTAMENTE A CONTATTO CON IL SOTTOFONDO GMIX
MA INTERPORRE SEMPRE UN IDONEO STRATO
DI SEPARAZIONE E SCORRIMENTO



Qualsiasi modifica o altra modalità di posa va analizzata con l'ufficio tecnico G MIX ed espressamente autorizzata