



MISCELE GRANULARI POLIMERICHE
PER SOTTOFONDI ALLEGGERITI ISOLANTI

SCHEDA TECNICA E PROTOCOLLO D'USO DEL PRODOTTO

MISCELA GRANULARE POLIMERICA

MARCATURE CERTIFICAZIONI CARATTERISTICHE	Materie plastiche prime-secondarie	UNI 10667-14	R-PMIX-CEM-BTM
	Marcatura CE¹	UNI EN 13055	CE
	Criteri Ambientali Minimi (CAM) 2.4.1.1 Disassemblabilità 2.4.1.2 Materia recuperata o riciclata	D.M. 11/10/2017	100%
	Criteri Ambientali Minimi (CAM) 2.5 Contenuto di materia riciclata 2.6.2 Demolizione selettiva, recupero e riciclo	D.M. 23/06/2022	100%
	ReMade in Italy[®]	classe	A+
	Riduzione consumi energetici	kWh / kg	14,80
	Riduzione delle emissioni climalteranti	gr CO ₂ eq/ kg	847
	Massa volumica apparente	kg/m ³	ca. 500

VOCE DI CAPITOLATO

Massetto di sottofondo isolante termico ed acustico in conglomerato cementizio alleggerito con granulato di polimeri costituito da materie plastiche prime-secondarie al 100% riciclate denominato G MIX 54 (o G MIX PLUS o G MIX S).

Il granulato è certificato ReMade in Italy[®] classe A+, è marcato CE, è designato R-PMIX-CEM-BTM in conformità alla norma UNI 10667-14 e possiede certificazione delle emissioni VOC. Il sottofondo è confezionato miscelando il granulato di polimeri con cemento tipo 32.5 non alluminoso ed acqua, secondo dosi raccomandate, fino ad ottenere consistenza terra umida.

Il sottofondo possiede a stagionatura avvenuta conducibilità termica 0,054 W/mK (o 0,066 o 0,076), classe di comprimibilità CP2 (UNI EN 12431:2000), resistenza a compressione al 10% di deformazione 1380 kPa (EN 826:2013) e classe di reazione al fuoco B_{FL}-s1 (EN 13501-1). Il componente edilizio è conforme ai requisiti tecnici richiesti dai Criteri Ambientali Minimi (CAM) degli edifici pubblici di cui al D.M. 11/10/2017 ai punti 2.4.1.1 (disassemblabilità) e 2.4.1.2 (materia recuperata o riciclata) e al D.M. 23/06/2022 ai punti 2.5 (contenuto di materia riciclata) e 2.6.2 (demolizione selettiva, recupero e riciclo).

Dato in opera per sottofondi, copertura e livellamento impianti, isolamento tetti piani ed inclinati, rinfianchi, riempimento volte e cavità, ecc. battuti e spianati anche con pendenze.

PRODOTTO PER USO ESCLUSIVAMENTE PROFESSIONALE



Building in the World S.r.l.

Via Galileo Galilei, 6 06068 Tavernelle di Panicale (Perugia) - Italia
P.IVA 02870460546 +39 075 3747368 info@gmix.it www.gmix.it



MISCELE GRANULARI POLIMERICHE
PER SOTTOFONDI ALLEGGERITI ISOLANTI

SOTTOFONDO CEMENTATO stagionato 28 gg

CARATTERISTICHE TECNICHE	Massa volumica		ca. 650 kg/m ³
	Conducibilità termica G MIX 54 UNI EN 12664:2002	λ	0,054 W/mK
	Conducibilità termica G MIX PLUS UNI EN 12664:2002	λ	0,066 W/mK
	Conducibilità termica G MIX S UNI EN ISO 8990:1999	λ	0,076 W/mK
	Calore specifico UNI EN ISO 10456:2008	C _p	1000 J/kgK
	Resistenza alla diffusione del vapore UNI EN ISO 10456:2008	μ	15/10 (secco/umido)
	Resistenza a compressione al 10% di deformazione EN 826:2013	CS(10/Y)	1380 kPa
	Comprimibilità UNI EN 12431:2000	classe	CP2
	Resistenza a compressione EN 13813:2004 UNI EN 13892-2:2005		1,5 N/mm ²
	Classe di reazione al fuoco EN 13501-1 UNI EN ISO 9239-1:2010		B _{FL-s1}
	Rigidità dinamica UNI EN 29052-1:1993	s'	83 MN/m ³
	Isolamento dal rumore di calpestio di solai in laboratorio ² UNI EN ISO 140-6:2000	L _{n,w}	55 dB
	Isolamento dal rumore di calpestio di solai in opera ³ UNI EN ISO 140-7:2000	L' _{n,w}	47 dB
Isolamento acustico per via aerea tra ambienti in opera ⁴ UNI EN ISO 140-4:2000	R' _w	53 dB	

¹ il lotto di prodotto marcato CE va espressamente richiesto in fase di offerta e confermato in fase di ordine

² su solaio normalizzato, sottofondo GMIX 8 cm, tappetino resiliente 6 mm, massetto 6 cm, pavimento in gres

³ su solaio laterocemento 24 cm, sottofondo GMIX 7 cm, tappetino resiliente 7 mm, massetto 5 cm, pavimento in gres

⁴ su solaio laterocemento 24 cm, sottofondo GMIX 6 cm, tappetino resiliente 6 mm, massetto 5 cm, pavimento in gres



Building in the World S.r.l.

Via Galileo Galilei, 6 06068 Tavernelle di Panicale (Perugia) - Italia
P.IVA 02870460546 +39 075 3747368 info@gmix.it www.gmix.it




MISCELE GRANULARI POLIMERICHE
PER SOTTOFONDI ALLEGGERITI ISOLANTI

1 COMPOSIZIONE

Miscela granulare polimerica costituita al 100% da materie prime-secondarie provenienti dal trattamento di materie plastiche recuperate pre-consumo e post-consumo in conformità alla norma UNI 10667-14. La miscela granulare possiede caratteristiche conformi al Prospetto 1 della norma UNI 10667-14 per purezza, massa volumica apparente, granulometria, forma fisica e umidità residua. La miscela viene impiegata come aggregato in malta cementizia, in completa sostituzione degli aggregati naturali (es. sabbia, argilla espansa, ecc.) per dare in opera sottofondi alleggeriti di consistenza umida (semi-asciutta).

2 CAMPI DI APPLICAZIONE

- Sottofondi di riempimento, copertura e livellamento impianti, su solai nuovi o da ristrutturare di qualsiasi tipologia (laterocemento, calcestruzzo, legno, metallo, ecc.).
- Sottofondi isolanti su solai interpiano, controterra, verso l'esterno (es. piloty) o su locali non riscaldati (es. autorimesse).
- Sottofondi isolanti con formazione delle pendenze su tetti piani ed inclinati, lastrici solari e coperture in genere, nuove o da ristrutturare, anche con successiva posa diretta di manti impermeabili (es. bituminosi a caldo).
- Sottofondi isolanti su sottotetti non praticabili.
- Sottofondi isolanti termici sotto riscaldamento radiante a pavimento.
- Sottofondi isolanti acustici in ambienti residenziali o per lo smorzamento di vibrazioni in ambienti artigianali e industriali.
- Rivestimento isolante termico di piscine riscaldate, su fondo e pareti perimetrali.
- Riempimento di volte e cavità.
- Sottofondi per pavimentazioni industriali.
- Sottofondi carrabili interni ed esterni di piazze, parcheggi, ecc.
- Allettamento e rinfianco sottoservizi all'interno di scavi.

 **Il sottofondo G MIX non va usato come massetto di supporto di alcun tipo di pavimentazione (piastrelle, parquet, resine, linoleum, PVC, ecc.), né direttamente, né su strati sottili interposti (livelline, rasature, membrane, film plastici, ecc.) (Figure D)- vedasi paragrafo "Finitura superficiale".**

Il sottofondo non ha funzione strutturale, né consolidante, né collaborante.

3 CONFEZIONI E STOCCAGGIO

- Big-bag da 2,5 mc di miscela granulare (il volume si riferisce al prodotto una volta estratto dal big-bag e non alla confezione contenente granulato compattato).
- Sacco da 20 kg di miscela granulare (n. 27 sacchi per 1 m³).
- Sfuso (miscela granulare trasportata in vasche e scaricata in cumuli).
- Bisacco pre-dosato da 15 kg (miscela granulare + cemento).

Per conoscere la disponibilità delle diverse miscele nelle varie confezioni contattare la rete commerciale G MIX.

Conservare il materiale confezionato negli imballaggi originali, integri e ben chiusi, in luogo asciutto ed al riparo dai raggi solari e dagli agenti atmosferici (gelo, pioggia, ecc.) per evitare il deterioramento degli imballaggi.



Building in the World S.r.l.


Via Galileo Galilei, 6 06068 Tavernelle di Panicale (Perugia) - Italia
P.IVA 02870460546 +39 075 3747368 info@gmix.it www.gmix.it




MISCELE GRANULARI POLIMERICHE
PER SOTTOFONDI ALLEGGERITI ISOLANTI

4 PREPARAZIONE DEL PIANO DI POSA


Il fondo di posa deve essere stabile, consistente e compatto (es. solai strutturali, massetti coerenti, pannelli isolanti di adeguata resistenza e stabilità, ecc.), pulito da polvere e detriti di ogni genere, non gelato e privo di umidità di risalita.

 I supporti che contengono il sottofondo G MIX sia orizzontali (es. solai, solette, soppalchi, ecc.) che verticali (es. pareti perimetrali, parapetti, cordoli, ecc.) devono essere continui ed ininterrotti, perfettamente sigillati e privi di fori, asole, crepe, fessurazioni, ecc. che consentano passaggio di aria attraverso i supporti stessi (tra intradosso ed estradosso, tra interno ed esterno, tra ambienti diversi, tra cavità o intercapedini delle strutture, ecc.). Non posare il sottofondo G MIX su supporti non perfettamente sigillati (es. elementi posati a secco, solai senza soletta all'estradosso né intonaco all'intradosso, ecc. (Figure D).

In prossimità di eventuali forature del solaio (asole, cavedi, ecc.) interrompere la posa del sottofondo G MIX ad almeno 10 cm di distanza dalla foratura e rivestire il gradino formatosi con lo strato continuo di separazione e scorrimento. Eventuali forature eccezionalmente presenti devono essere adeguatamente sigillate con materiali espandenti impermeabili (es. schiuma poliuretana espandente a cellule chiuse) in modo da rendere completamente chiusa a tenuta la superficie di contenimento del sottofondo G MIX (Figure F).

 In caso di pareti e/o contropareti a secco (gesso, cartongesso, ecc.) la struttura metallica e le lastre di rivestimento vanno montate completamente al di sopra del massetto finale di supporto della pavimentazione (Figure B). Non costruire la struttura metallica prima di aver completato il pacchetto di finitura orizzontale (sottofondo e massetto di supporto). Il sottofondo G MIX non deve essere posato né a contatto né all'interno delle suddette strutture (Figure D).

Su coperture esterne (piane, inclinate, lastre solari, solai carrabili, ecc.) applicare sulla superficie di posa uno strato di separazione e scorrimento, continuo ed impermeabile di adeguata resistenza (eventualmente coincidente con la barriera vapore). L'eventuale necessità di altri strati di barriera o freno vapore e la relativa posizione rispetto al piano di posa, deve essere valutata dai progettisti dell'intervento sulla base di specifiche analisi termo-igrometriche condotte in conformità alla normativa vigente.

 Su superfici molto assorbenti (es. legno, laterizi, ecc.) o su solai di pregio (es. volte affrescate, soffitti a cassettoni, ecc.) e comunque su tutte le superfici che per loro natura o destinazione d'uso possono temere l'umidità, applicare sulla superficie di posa uno strato continuo ed impermeabile di adeguata resistenza (es. telo in polietilene) idoneamente sigillato e risvoltato verticalmente sulle pareti perimetrali, al fine di contenere l'intero getto del sottofondo ed evitare infiltrazioni di acqua.

In caso di posa sopra impermeabilizzazioni esistenti da riqualificare (es. guaine bituminose) il manto impermeabile esistente va tagliato in opportune zone ed in particolare in corrispondenza di grinze, pieghe ed ondulamenti, al fine di eliminare zone in tensione e renderlo aderente al relativo supporto.



Building in the World S.r.l.

Via Galileo Galilei, 6 06068 Tavernelle di Panicale (Perugia) - Italia
P.IVA 02870460546 +39 075 3747368 info@gmix.it www.gmix.it



MISCELE GRANULARI POLIMERICHE
PER SOTTOFONDI ALLEGGERITI ISOLANTI

5 IMPASTO E POSA IN OPERA

Dosaggio per 1 m³ di miscela granulare polimerica G MIX

Impastare 1 m³ di miscela granulare polimerica G MIX come aggregato con:

- 150 kg di cemento 32.5 non alluminoso
- 120/130 litri di acqua (secondo condizioni climatiche locali) fino ad ottenere consistenza umida (semi-asciutta e non fluida).

Non usare dosaggi diversi di acqua in fase di impasto, né aggiungere altra acqua al prodotto già impastato. Non mescolare né aggiungere altri componenti o altre sostanze di qualsiasi genere, né in fase di impasto né in fase di presa e maturazione del cemento.

Sistemi di miscelazione e pompaggio

- Attrezzature tipo betoniera a bicchiere, impastatrice continua o frusta miscelatrice.
- Pompe pneumatiche tipo "Turbosol" per massetti sabbia e cemento.
- Camion per massetti con pompe pneumatiche per sabbia e cemento.

Si raccomanda di bagnare abbondantemente con acqua le tubazioni della pompa pneumatica prima del pompaggio del materiale.

Prima del pompaggio e della posa del sottofondo, mescolare ciascun impasto per almeno 2 minuti, al fine di consentire adeguato contatto tra gli ingredienti.


Esempio di caricamento componenti su pompa pneumatica tipo "Turbosol" da 250 l (1/4 m³):

- 1) bagnare la pompa e le tubazioni eseguendo due scarichi con sola acqua
- 2) caricare metà capienza della pompa con la miscela granulare G MIX
- 3) caricare un sacchetto di cemento da 25 kg
- 4) caricare 20 l di acqua
- 5) caricare la miscela granulare G MIX fino a riempimento della pompa
- 6) caricare metà sacchetto di cemento da 25 kg
- 7) caricare 10/15 l di acqua (secondo condizioni climatiche locali)
- 8) mescolare l'impasto per almeno 2 minuti
- 9) pompare al piano di posa

Applicazione

Il sottofondo G MIX va adeguatamente steso, compattato, battuto con idonei strumenti e stagiato secondo le quote di progetto, con spessore uniforme o pendenza.

In qualsiasi ambiente di posa interno o esterno il sottofondo va protetto dal gelo e dalla rapida essiccazione. Se posato in ambiente esterno il sottofondo va riparato dalla pioggia (nonché neve, grandine ed altri eventi atmosferici) e dall'eccessivo irraggiamento.

 **Una volta impastato e posato in opera il sottofondo G MIX non deve essere mai più bagnato, né direttamente, né per contatto con altri componenti umidi. Pertanto non va gettato alcun tipo di composto umido (massetti, caldane, livelline, ecc.) direttamente a contatto con il sottofondo G MIX, ma va sempre interposto un idoneo strato impermeabile di separazione e scorrimento (Figure D).**



Building in the World S.r.l.

Via Galileo Galilei, 6 06068 Tavernelle di Panicale (Perugia) - Italia
P.IVA 02870460546 +39 075 3747368 info@gmix.it www.gmix.it



MISCELE GRANULARI POLIMERICHE
PER SOTTOFONDI ALLEGGERITI ISOLANTI

Spessore di applicazione:

- su supporti fissi (es. solai, massetti coerenti, ecc.) minimo 5 cm
- su supporti appoggiati (es. pannelli isolanti, tappetini resilienti, ecc.) minimo 8 cm

In ogni caso il supporto deve essere stabile, fermo e bloccato, in modo da non sottoporre in alcun modo il sottofondo G MIX a sforzi di trazione, taglio o flessione.

In caso di spessori oltre 15 cm ripartire la posa in strati successivi di spessore non superiore a 15 cm. Per spessori di applicazione superiori a 30 cm consultare l'ufficio tecnico G MIX.

Temperatura d'applicazione:

da +5° a +30° (Evitare sbalzi termici nella fase di presa del cemento).

Pedonabilità:

- temperatura ambiente > 20°C dopo 4 giorni (secondo condizioni climatiche locali)
- temperatura ambiente < 20°C dopo 8 giorni (secondo condizioni climatiche locali)

Formazione di pendenze o posa su supporti inclinati (es. falde di tetto):

pendenze fino a 35% con idonea battuta di appoggio (es. cordolo in cemento).


6 CONSUMO/RESA

Per ottenere 1 m³ di sottofondo impastato occorre 1 m³ di miscela granulare polimerica + acqua + cemento (secondo le dosi prescritte).

Per la posa in opera del sottofondo compattato e battuto considerare una resa del 90 ÷ 95% in volume.

7 FINITURA SUPERFICIALE

Prescrizioni generali

 Il sottofondo G MIX non va usato come massetto di supporto di alcun tipo di pavimentazione (piastrelle, parquet, resine, linoleum, PVC, ecc.), né direttamente, né su strati sottili interposti (livelline, rasature, membrane, film plastici, ecc.) (Figure D)

Per l'applicazione della pavimentazione è sempre necessaria la successiva posa di (nell'ordine dal basso verso l'alto) (Figure A, B ed E):

- uno strato continuo impermeabile di separazione e scorrimento, per tutta l'estensione superficiale del sottofondo (es. tappetino resiliente, telo in polietilene, membrana impermeabile, ecc.), adeguatamente sigillato al fine di garantire la tenuta (es. mediante nastratura o saldatura di teli affiancati) e risvoltato verticalmente sulle pareti perimetrali al fine di formare una vasca di galleggiamento a tenuta per contenere il getto superiore;
- uno strato autoportante per la ripartizione dei carichi e per la posa della pavimentazione (es. massetti sabbia e cemento, massetti autolivellanti, pavimenti industriali, lastre in gessofibra, solette armate, ecc.) con idonea resistenza alla trazione degli eventuali adesivi;




Building in the World S.r.l.

Via Galileo Galilei, 6 06068 Tavernelle di Panicale (Perugia) - Italia
P.IVA 02870460546 +39 075 3747368 info@gmix.it www.gmix.it



MISCELE GRANULARI POLIMERICHE
PER SOTTOFONDI ALLEGGERITI ISOLANTI

- pavimentazione superficiale e relativo battiscopa posato su tutto il perimetro del sottofondo G MIX. Il battiscopa deve essere sigillato rispetto al pavimento per tutta la sua lunghezza con silicone di idonea resistenza ed elasticità, tali da garantire la tenuta della sigillatura nel tempo. Per la sigillatura non deve essere usato stucco rigido. Il pacchetto di finitura del solaio (sottofondo, strato di separazione, massetto e pavimentazione) deve garantire adeguata stabilità tale da evitare il distacco del battiscopa dal pavimento. Nel caso di pavimentazioni continue (es. linoleum, PVC, ecc.) il battiscopa va realizzato mediante risvolto verticale continuo sigillato sulle pareti perimetrali.

 **Il sottofondo va sempre e comunque finito superficialmente con strati continui e stabili posati in modo permanente (es. massetti, impermeabilizzazioni, ecc.) e non va mai lasciato a vista né in ambiente interno né esterno, neanche in ambienti non abitabili e/o non praticabili.**

Prima della copertura del sottofondo G MIX con gli strati soprastanti attendere la corretta asciugatura e stagionatura del cemento.

Coperture esterne (Figure C)

Su coperture esterne, il sottofondo G MIX deve essere posizionato sempre protetto dall'acqua, al di sotto dello strato impermeabile. Il sottofondo non è idoneo per la realizzazione di "tetti rovesci" in cui lo stesso sottofondo resta esposto all'acqua al di sopra del manto impermeabile.

In caso di applicazione diretta sul sottofondo G MIX di manti di impermeabilizzazione in membrane bituminose, il sottofondo va lisciato con disco rotante (lisciatrice) azionato da motore a scoppio e spolvero di cemento e successivamente trattato mediante idoneo primer bituminoso. In caso di fissaggio di altri sistemi di impermeabilizzazione (es. manti in FPO/TPO) consultare l'ufficio tecnico G MIX.

In ogni caso, il manto impermeabile posizionato sopra il sottofondo G MIX deve essere dotato di idonei esalatori di vapore di diametro minimo 100 mm, nella quantità minima di uno ogni 25 m² di superficie della copertura, con disposizione a maglia quadrata 5 m x 5 m uniformemente distribuita sia nella parte alta che nella parte bassa della pendenza.

Gli esalatori devono attraversare tutti gli eventuali strati intermedi tra sottofondo G MIX e manto impermeabile (es. pannelli isolanti, massetti, ecc.) per consentire l'evaporazione verso l'esterno dell'eventuale umidità residua del sottofondo.

I Progettisti e la Direzione Lavori, sotto la propria esclusiva responsabilità, devono valutare la necessità di strati di barriera o freno vapore e la relativa posizione rispetto al piano di posa, nonché verificare la conformità dell'intera stratigrafia del pacchetto di copertura ed impermeabilizzazione rispetto alla regola dell'arte ed alle norme tecniche vigenti ed applicabili (UNI 8178 ed altre).



Building in the World S.r.l.

Via Galileo Galilei, 6 06068 Tavernelle di Panicale (Perugia) - Italia
P.IVA 02870460546 +39 075 3747368 info@gmix.it www.gmix.it



MISCELE GRANULARI POLIMERICHE
PER SOTTOFONDI ALLEGGERITI ISOLANTI

Figura A

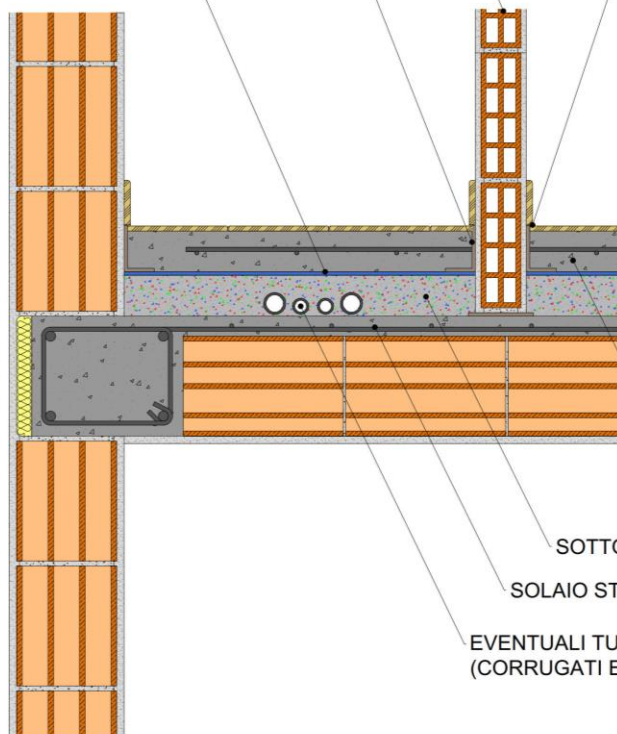
Particolari di posa PARETI IN MURATURA DI LATERIZIO

MURATURA PARETI IN LATERIZIO SUL SOLAIO STRUTTURALE
PREVIA INTERPOSIZIONE DI FASCIA IN MATERIALE RESILIENTE
DI ADEGUATA RESISTENZA A COMPRESSIONE

FASCE PERIMETRALI PIEGATE AD "L"
IN MATERIALE RESILIENTE ED IMPERMEABILE
(ES. PE ESPANSO A CELLE CHIUSE)
RIFILATE IN ALTEZZA SOLO DOPO
LA POSA DELLA PAVIMENTAZIONE

STRATO DI SEPARAZIONE E SCORRIMENTO
CONTINUO ED IMPERMEABILE
(ES. TAPPETINO RESILIENTE)

SIGILLATURA PERIMETRO
BATTISCOPA SU PAVIMENTO
CON SILICONE DI IDONEA
RESISTENZA ED ELASTICITA'
(NON USARE STUCCO RIGIDO)



MASSETTO FINALE DI SUPPORTO
DELLA PAVIMENTAZIONE

SOTTOFONDO G MIX

SOLAIO STRUTTURALE

EVENTUALI TUBAZIONI IMPIANTISTICHE
(CORRUGATI ELETTRICI, CONDOTTE ACQUA, ECC.)

Qualsiasi modifica o altra modalità di posa va analizzata con l'ufficio tecnico G MIX ed espressamente autorizzata



Building in the World S.r.l.

Via Galileo Galilei, 6 06068 Tavernelle di Panicale (Perugia) - Italia
P.IVA 02870460546 +39 075 3747368 info@gmix.it www.gmix.it

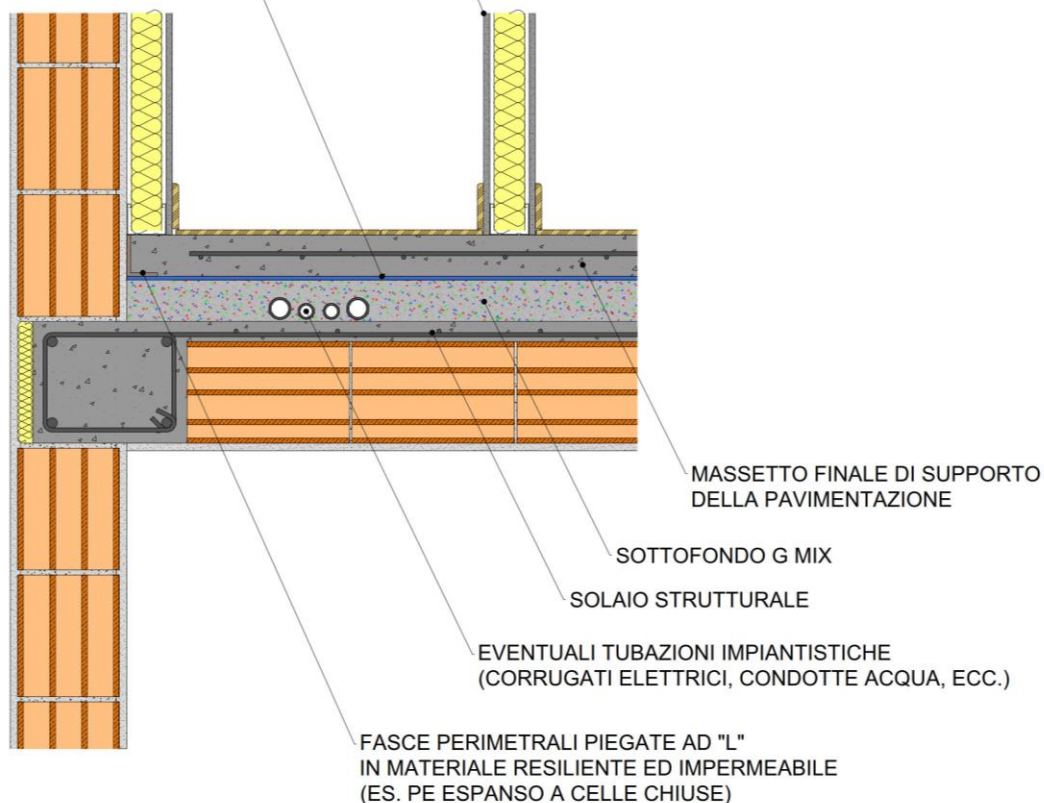


MISCELE GRANULARI POLIMERICHE
PER SOTTOFONDI ALLEGGERITI ISOLANTI

Figure B Particolari di posa PARETI E CONTROPARETI A SECCO (cartongesso, gesso, ecc.)

POSA STRUTTURA METALLICA E LASTRE DI RIVESTIMENTO
COMPLETAMENTE AL DI SOPRA DEL MASSETTO FINALE
DI SUPPORTO DELLA PAVIMENTAZIONE

STRATO DI SEPARAZIONE E SCORRIMENTO
CONTINUO ED IMPERMEABILE
(ES. TAPPETINO RESILIENTE)



Qualsiasi modifica o altra modalità di posa va analizzata con l'ufficio tecnico G MIX ed espressamente autorizzata



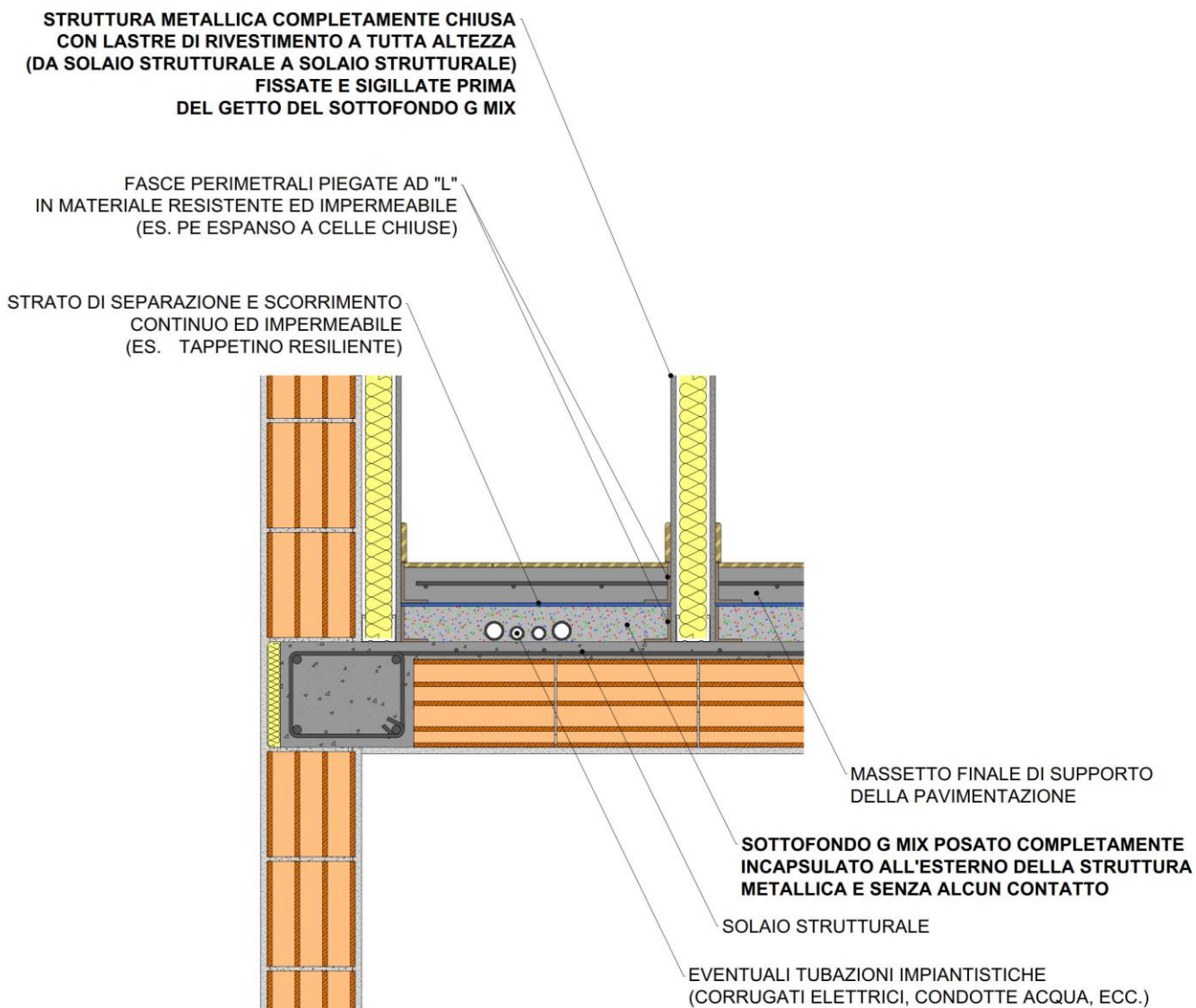
Building in the World S.r.l.

Via Galileo Galilei, 6 06068 Tavernelle di Panicale (Perugia) - Italia
P.IVA 02870460546 +39 075 3747368 info@gmix.it www.gmix.it



MISCELE GRANULARI POLIMERICHE
PER SOTTOFONDI ALLEGGERITI ISOLANTI

Solo ed esclusivamente qualora la struttura metallica sia già stata posata sul solaio strutturale, è possibile la posa del sottofondo G MIX rispettando rigorosamente le seguenti prescrizioni:



Qualsiasi modifica o altra modalità di posa va analizzata con l'ufficio tecnico G MIX ed espressamente autorizzata



Building in the World S.r.l.

Via Galileo Galilei, 6 06068 Tavernelle di Panicale (Perugia) - Italia
P.IVA 02870460546 +39 075 3747368 info@gmix.it www.gmix.it

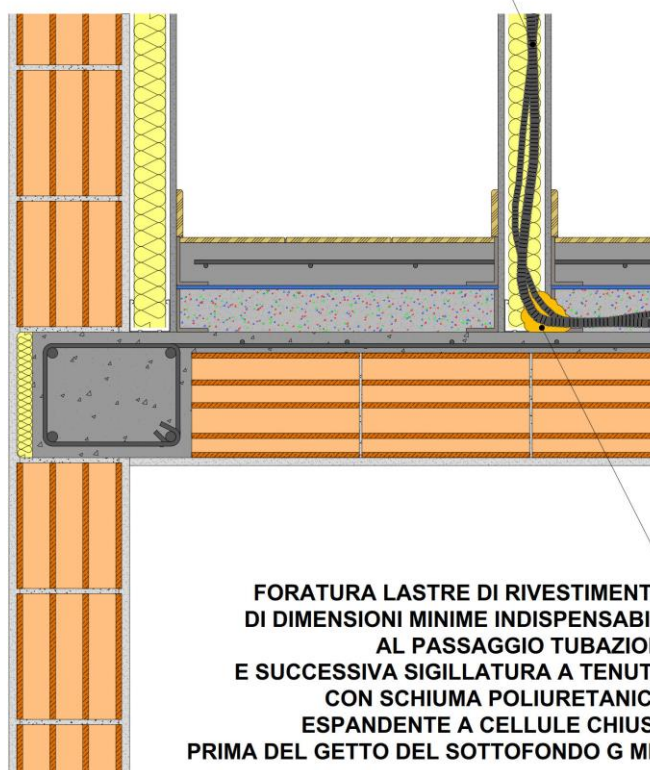
10

Rev.13/2022



MISCELE GRANULARI POLIMERICHE
PER SOTTOFONDI ALLEGGERITI ISOLANTI

EVENTUALI TUBAZIONI IMPIANTISTICHE
(CORRUGATI ELETTRICI, CONDOTTE ACQUA, ECC.)



**FORATURA LASTRE DI RIVESTIMENTO
DI DIMENSIONI MINIME INDISPENSABILI
AL PASSAGGIO TUBAZIONI
E SUCCESSIVA SIGILLATURA A TENUTA
CON SCHIUMA POLIURETANICA
ESPANDENTE A CELLULE CHIUSE
PRIMA DEL GETTO DEL SOTTOFONDO G MIX**

Qualsiasi modifica o altra modalità di posa va analizzata con l'ufficio tecnico G MIX ed espressamente autorizzata



Building in the World S.r.l.

Via Galileo Galilei, 6 06068 Tavernelle di Panicale (Perugia) - Italia
P.IVA 02870460546 +39 075 3747368 info@gmix.it www.gmix.it

11

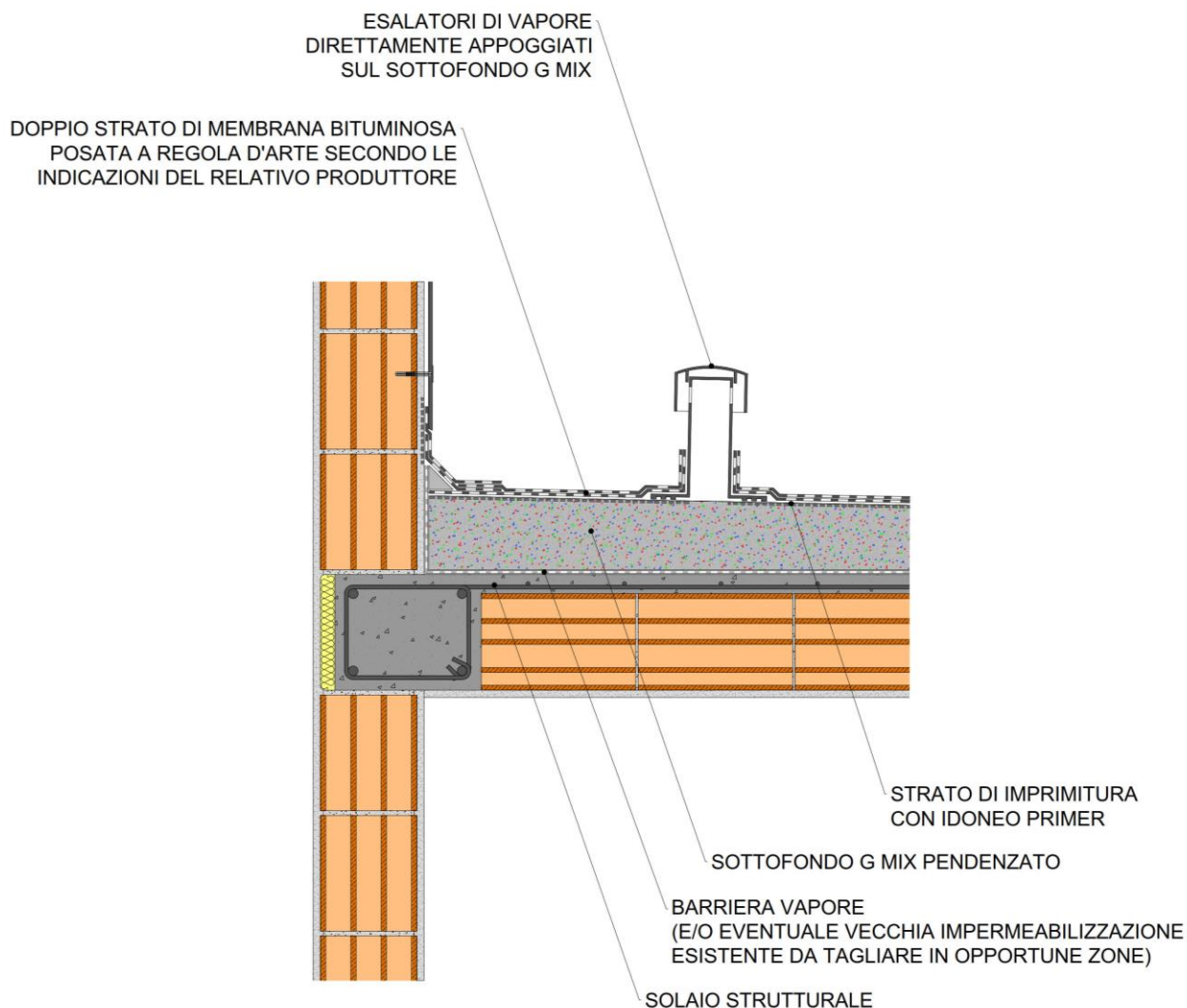
Rev.13/2022



MISCELE GRANULARI POLIMERICHE
PER SOTTOFONDI ALLEGGERITI ISOLANTI

Figure C

Particolari di posa COPERTURE CON MEMBRANE BITUMINOSE (SISTEMA G LIGHT)



Qualsiasi modifica o altra modalità di posa va analizzata con l'ufficio tecnico G MIX ed espressamente autorizzata

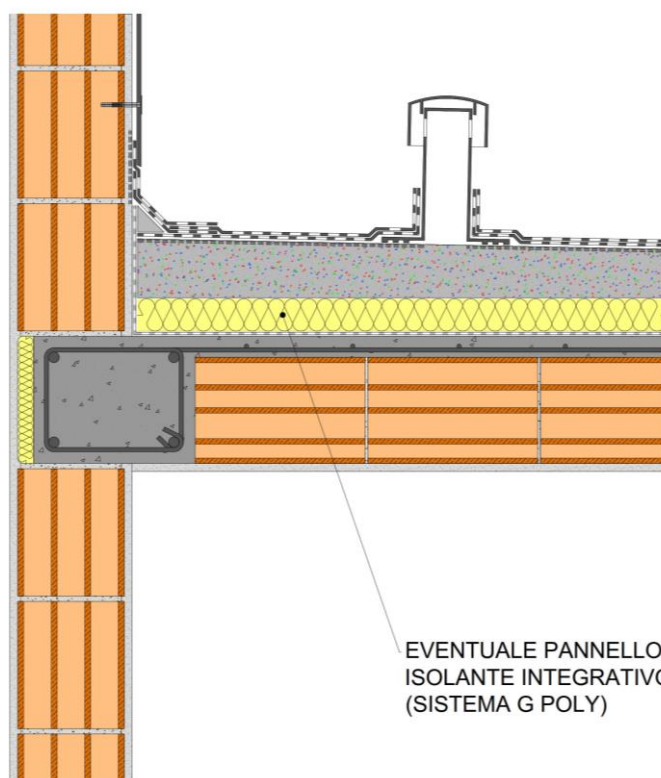


Building in the World S.r.l.

Via Galileo Galilei, 6 06068 Tavernelle di Panicale (Perugia) - Italia
P.IVA 02870460546 +39 075 3747368 info@gmix.it www.gmix.it



MISCELE GRANULARI POLIMERICHE
PER SOTTOFONDI ALLEGGERITI ISOLANTI



Qualsiasi modifica o altra modalità di posa va analizzata con l'ufficio tecnico G MIX ed espressamente autorizzata



Building in the World S.r.l.

Via Galileo Galilei, 6 06068 Tavernelle di Panicale (Perugia) - Italia
P.IVA 02870460546 +39 075 3747368 info@gmix.it www.gmix.it

13

Rev.13/2022

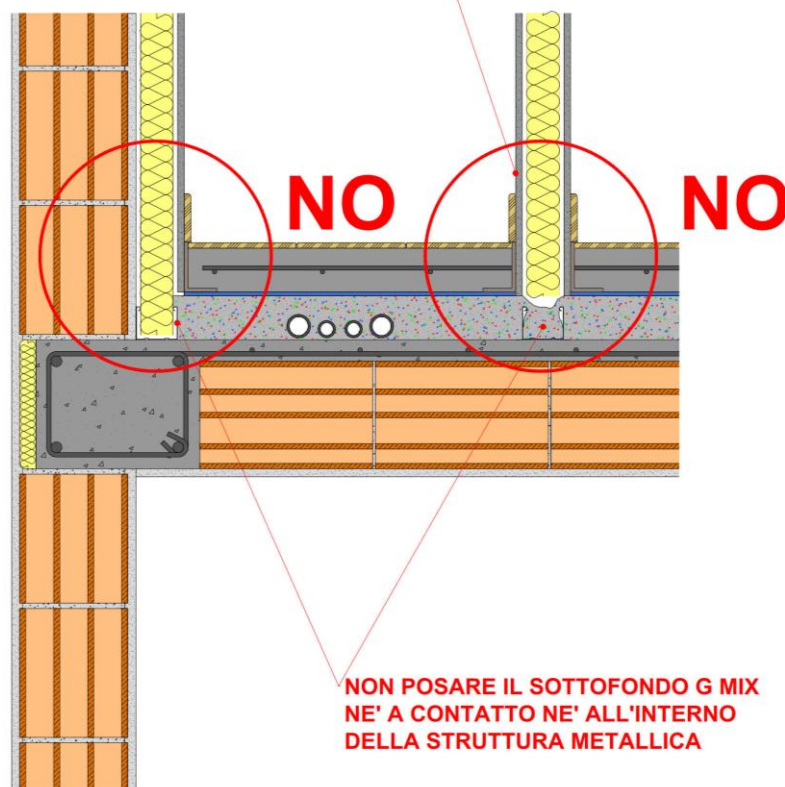


MISCELE GRANULARI POLIMERICHE
PER SOTTOFONDI ALLEGGERITI ISOLANTI

Figure D

Particolari di posa DIVIETI E PRESCRIZIONI

**NON COSTRUIRE PARETI E CONTROPARETI
A SECCO PRIMA DI AVER COMPLETATO
IL PACCHETTO DI FINITURA ORIZZONTALE
(SOTTOFONDO E MASSETTO DI SUPPORTO)**



Qualsiasi modifica o altra modalità di posa va analizzata con l'ufficio tecnico G MIX ed espressamente autorizzata



Building in the World S.r.l.

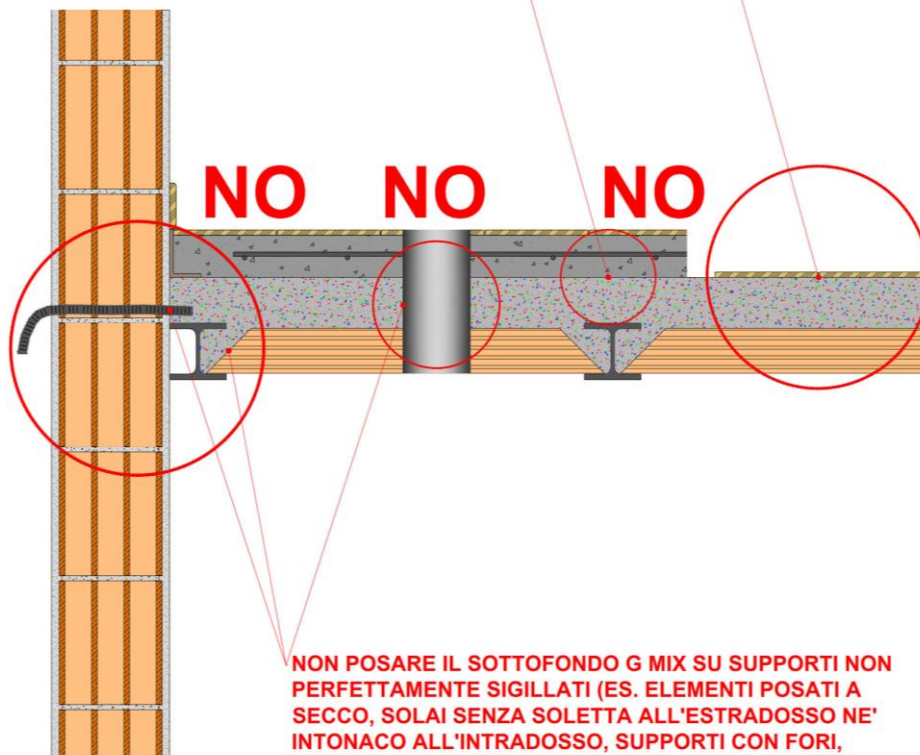
Via Galileo Galilei, 6 06068 Tavernelle di Panicale (Perugia) - Italia
P.IVA 02870460546 +39 075 3747368 info@gmix.it www.gmix.it



MISCELE GRANULARI POLIMERICHE
PER SOTTOFONDI ALLEGGERITI ISOLANTI

**NON USARE IL SOTTOFONDO G MIX COME MASSETTO
DI SUPPORTO DI ALCUN TIPO DI PAVIMENTAZIONE
(PIASTRELLE, PARQUET, RESINE, LINOLEUM, PVC, ECC.),
NÉ DIRETTAMENTE, NÉ SU STRATI SOTTILI INTERPOSTI
(LIVELLINE, RASATURE, MEMBRANE, FILM PLASTICI, ECC.)**

**NON POSARE ALCUN TIPO DI COMPOSTO UMIDO
(MASSETTI, CALDANE, LIVELLINE, ECC.)
DIRETTAMENTE A CONTATTO CON IL SOTTOFONDO GMIX
MA INTERPORRE SEMPRE UN IDONEO STRATO
DI SEPARAZIONE E SCORRIMENTO**



**NON POSARE IL SOTTOFONDO G MIX SU SUPPORTI NON
PERFETTAMENTE SIGILLATI (ES. ELEMENTI POSATI A
SECCO, SOLAI SENZA SOLETTA ALL'ESTRADOSSO NE'
INTONACO ALL'INTRADOSSO, SUPPORTI CON FORI,
ASOLE, CREPE, FESSURAZIONI, ECC.)**

Qualsiasi modifica o altra modalità di posa va analizzata con l'ufficio tecnico G MIX ed espressamente autorizzata



Building in the World S.r.l.

Via Galileo Galilei, 6 06068 Tavernelle di Panicale (Perugia) - Italia
P.IVA 02870460546 +39 075 3747368 info@gmix.it www.gmix.it

15

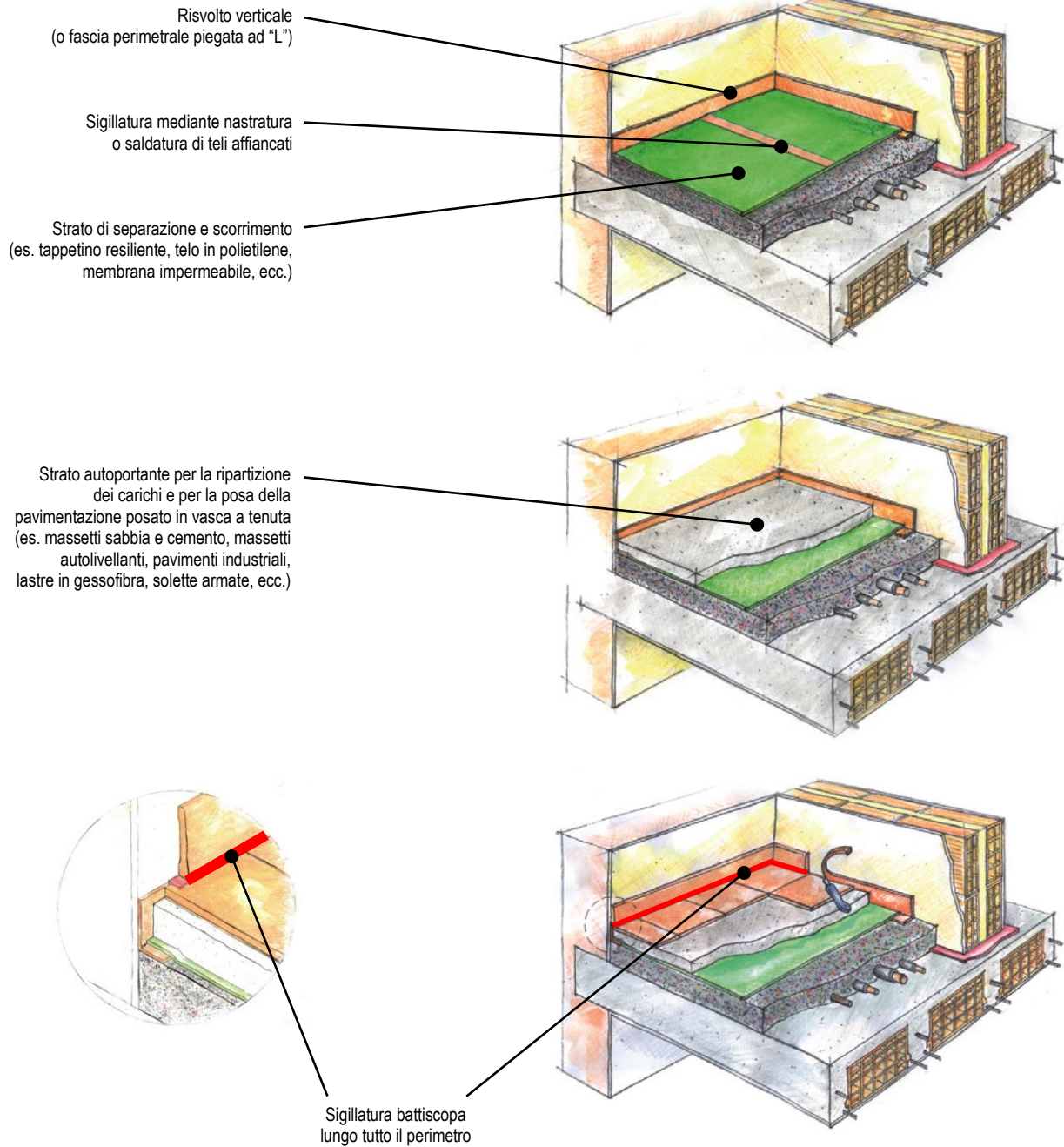
Rev.13/2022



MISCELE GRANULARI POLIMERICHE
PER SOTTOFONDI ALLEGGERITI ISOLANTI

Figure E

Particolari di posa FINITURA CON PAVIMENTAZIONE



Building in the World S.r.l.

Via Galileo Galilei, 6 06068 Tavernelle di Panicale (Perugia) - Italia
P.IVA 02870460546 +39 075 3747368 info@gmix.it www.gmix.it

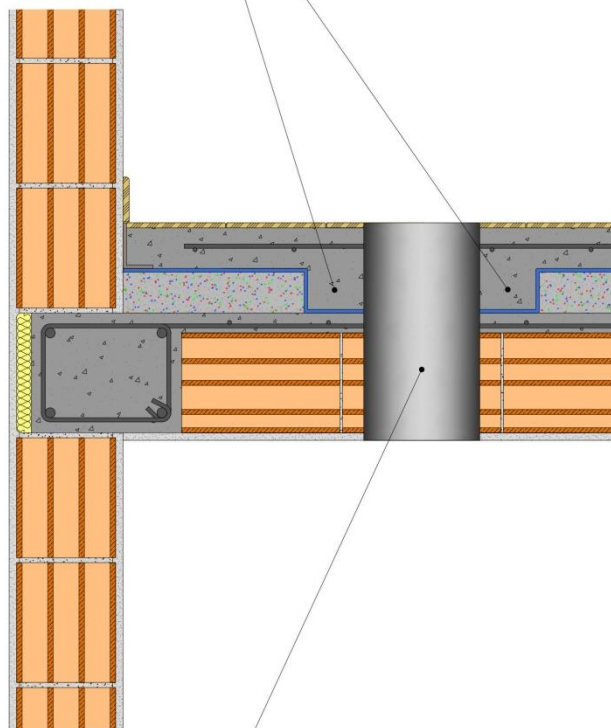


MISCELE GRANULARI POLIMERICHE
PER SOTTOFONDI ALLEGGERITI ISOLANTI

Figure F

Particolari di posa FORATURE SOLAI

INTERRUZIONE DEL SOTTOFONDO G MIX
AD ALMENO 10 CM DI DISTANZA DALLA FORATURA
E RIVESTIMENTO CONTINUO DEL GRADINO
CON STRATO DI SEPARAZIONE E SCORRIMENTO



EVENTUALI FORATURE DEL SOLAIO
(ASOLE, CAVEDI, ECC.)

Sigillatura con materiali
espandenti impermeabili
(es. schiuma poliuretanica
espandente a cellule chiuse)
in modo da rendere
completamente chiusa a tenuta
la superficie di contenimento
del sottofondo G MIX

Intradosso del solaio
di posa del sottofondo G MIX



Building in the World S.r.l.

Via Galileo Galilei, 6 06068 Tavernelle di Panicale (Perugia) - Italia
P.IVA 02870460546 +39 075 3747368 info@gmix.it www.gmix.it



MISCELE GRANULARI POLIMERICHE
PER SOTTOFONDI ALLEGGERITI ISOLANTI

G MIX CONTRIBUISCE ALLA SOSTENIBILITÀ AMBIENTALE NELLE COSTRUZIONI

CRITERI LEED v4 2016	Energia e Atmosfera (EA)	Prerequisito	Prestazioni energetiche minime
		Credito	Ottimizzazione delle prestazioni energetiche
	Materiali e Risorse (MR)	Credito	Contenuto di riciclato
		Credito	Materiali regionali
	Qualità ambientale interna (EQ)	Prerequisito	Requisiti acustici minimi
		Credito	Comfort termico
Credito		Prestazioni acustiche	
CRITERI ITACA UNI/PdR 13.1:2019	Consumo di risorse	B.1.2	Energia primaria globale non rinnovabile
		B.1.3	Energia primaria totale
		B.4.6	Materiali riciclati/recuperati
		B.4.8	Materiali locali
		B.4.10	Materiali disassemblabili
		B.6.1	Energia termica utile per il riscaldamento
		B.6.2	Energia termica utile per il riscaldamento
	B.6.3	Coefficiente medio globale di scambio termico	
	Carichi ambientali	C.1.2	Emissioni previste in fase operativa
	Qualità ambientale indoor	D.3.2	Temperatura operativa nel periodo estivo
D.5.6		Qualità acustica dell'edificio	
Qualità del servizio	E.6.6	Disponibilità documentazione tecnica B.I.M.	



Building in the World S.r.l.

Via Galileo Galilei, 6 06068 Tavernelle di Panicale (Perugia) - Italia
P.IVA 02870460546 +39 075 3747368 info@gmix.it www.gmix.it

18

Rev.13/2022



MISCELE GRANULARI POLIMERICHE
PER SOTTOFONDI ALLEGGERITI ISOLANTI

AVVERTENZE

Tutti i dati e le indicazioni riportati nel presente documento, pur corrispondendo alla migliore esperienza di Building in the World S.r.l., si intendono puramente indicativi, non impegnativi né vincolanti ai fini legali per la Building in the World S.r.l., per la quale non costituiscono alcun obbligo accessorio contrattuale.

I dati riportati sono desunti da prove di laboratorio e/o da letteratura e normative tecniche, ne consegue che nelle pratiche applicazioni in cantiere, considerate le diverse possibilità di impiego del prodotto e la possibile interferenza di elementi da esso indipendenti (condizioni meteorologiche, posa in opera, ecc.), le caratteristiche finali riscontrabili in opera possono subire sostanziali e significative variazioni.

L'acquirente e l'utilizzatore devono sempre verificare l'idoneità del prodotto all'impiego previsto e la rispondenza delle caratteristiche e certificazioni del prodotto alle specifiche esigenze, assumendosi ogni responsabilità insita e derivante dall'uso del prodotto stesso. L'utilizzatore è l'unico responsabile del rispetto di tutte le modalità di impiego nonché delle norme generali e particolari di progettazione ed esecuzione, derivanti dalla regola dell'arte, dalle leggi e dalle norme vigenti ed applicabili allo specifico caso.

Building in the World S.r.l. non ha alcun ruolo né alcuna responsabilità nella produzione del sottofondo in opera, se non quello di fornire uno dei componenti. Dall'utilizzo del prodotto non può derivare alla Building in the World S.r.l. alcuna pretesa di responsabilità o garanzia in merito a una progettazione ed esecuzione a regola d'arte.

Building in the World S.r.l. si riserva il diritto di modificare a suo insindacabile giudizio in qualsiasi momento e senza preavviso il contenuto della presente scheda tecnica. La diffusione, con qualunque mezzo, della presente scheda sostituisce ed annulla la validità di ogni altra scheda tecnica precedentemente pubblicata. La presente scheda non costituisce specifica tecnica.

Il presente documento SCHEDA TECNICA E PROTOCOLLO D'USO DEL PRODOTTO G MIX Rev 13/2022 è composto da n. 19 pagine compresa la presente.

Per ricevuta e presa visione _____, li _____

Ruolo (posatore, progettista, ecc.) _____

timbro e firma



Building in the World S.r.l.

Via Galileo Galilei, 6 06068 Tavernelle di Panicale (Perugia) - Italia
P.IVA 02870460546 +39 075 3747368 info@gmix.it www.gmix.it

19

Rev.13/2022