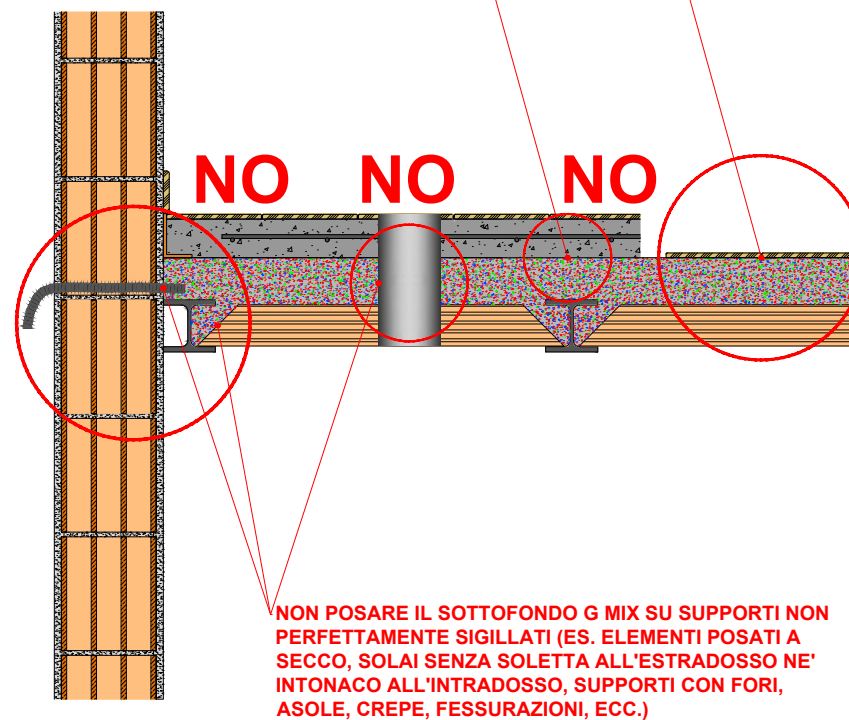
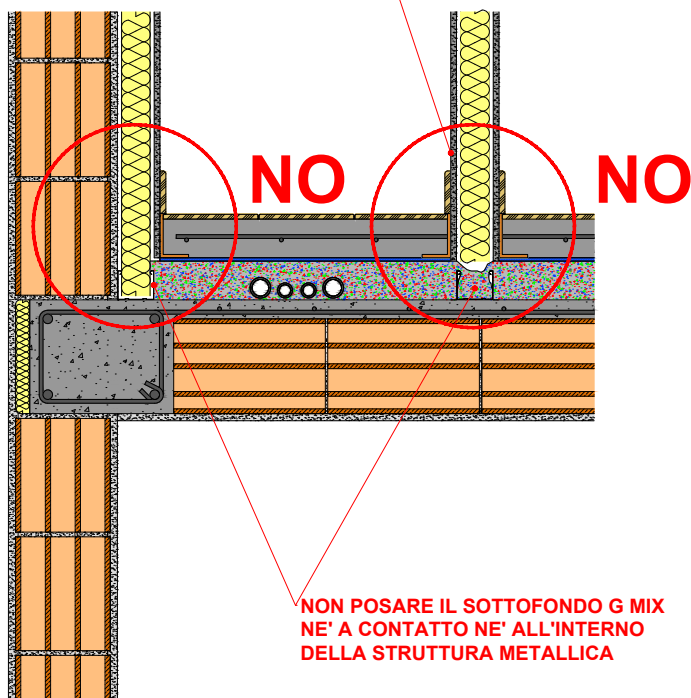


DIVIETI E PRESCRIZIONI

NON COSTRUIRE PARETI E CONTROPARETI
A SECCO PRIMA DI AVER COMPLETATO
IL PACCHETTO DI FINITURA ORIZZONTALE
(SOTTOFONDO E MASSETTO DI SUPPORTO)

NON USARE IL SOTTOFONDO G MIX COME MASSETTO
DI SUPPORTO DI ALCUN TIPO DI PAVIMENTAZIONE
(PIASTRELLE, PARQUET, RESINE, LINOLEUM, PVC, ECC.),
NÉ DIRETTAMENTE, NÉ SU STRATI SOTTILI INTERPOSTI
(LIVELLINE, RASATURE, MEMBRANE, FILM PLASTICI, ECC.)

NON POSARE ALCUN TIPO DI COMPOSTO UMIDO
(MASSETTI, CALDANE, LIVELLINE, ECC.)
DIRETTAMENTE A CONTATTO CON IL SOTTOFONDO GMIX
MA INTERPORRE SEMPRE UN IDONEO STRATO
DI SEPARAZIONE E SCORRIMENTO



Qualsiasi modifica o altra modalità di posa va analizzata con l'ufficio tecnico G MIX ed espressamente autorizzata