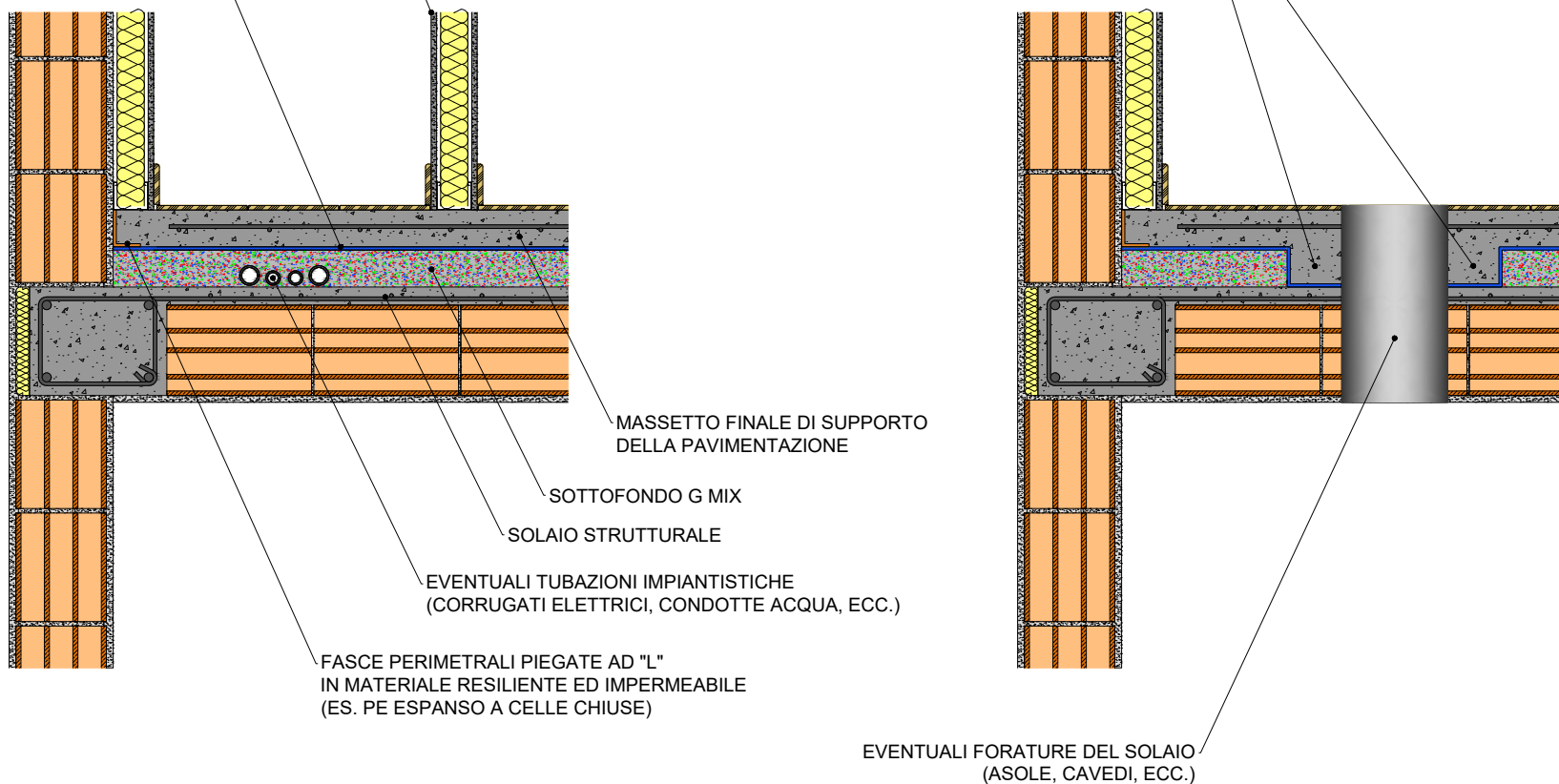


# PARETI E CONTROPARETI A SECCO (cartongesso, gesso, ecc.)

POSA STRUTTURA METALLICA E LASTRE DI RIVESTIMENTO  
COMPLETAMENTE AL DI SOPRA DEL MASSETTO FINALE  
DI SUPPORTO DELLA PAVIMENTAZIONE

STRATO DI SEPARAZIONE E SCORRIMENTO  
CONTINUO ED IMPERMEABILE  
(ES. TAPPETINO RESILIENTE)

INTERRUZIONE DEL SOTTOFONDO G MIX  
AD ALMENO 10 CM DI DISTANZA DALLA FORATURA  
E RIVESTIMENTO CONTINUO DEL GRADINO  
CON STRATO DI SEPARAZIONE E SCORRIMENTO



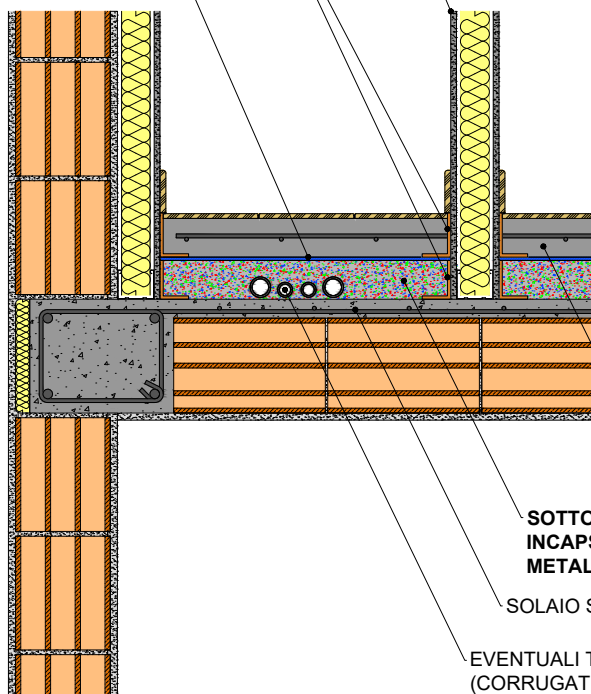
*Qualsiasi modifica o altra modalità di posa va analizzata con l'ufficio tecnico G MIX ed espressamente autorizzata*

Nel caso di PARETI E CONTROPARETI A SECCO (cartongesso, gesso, ecc.) solo ed esclusivamente qualora la struttura metallica sia già stata posata sul solaio strutturale, è possibile la posa del sottofondo G MIX rispettando rigorosamente le seguenti prescrizioni:

**STRUTTURA METALLICA COMPLETAMENTE CHIUSA  
CON LASTRE DI RIVESTIMENTO A TUTTA ALTEZZA  
(DA SOLAIO STRUTTURALE A SOLAIO STRUTTURALE)  
FISSATE E SIGILLATE PRIMA  
DEL GETTO DEL SOTTOFONDO G MIX**

**FASCE PERIMETRALI PIEGATE AD "L"  
IN MATERIALE RESISTENTE ED IMPERMEABILE  
(ES. PE ESPANSO A CELLE CHIUSE)**

**STRATO DI SEPARAZIONE E SCORRIMENTO  
CONTINUO ED IMPERMEABILE  
(ES. TAPPETINO RESILIENTE)**



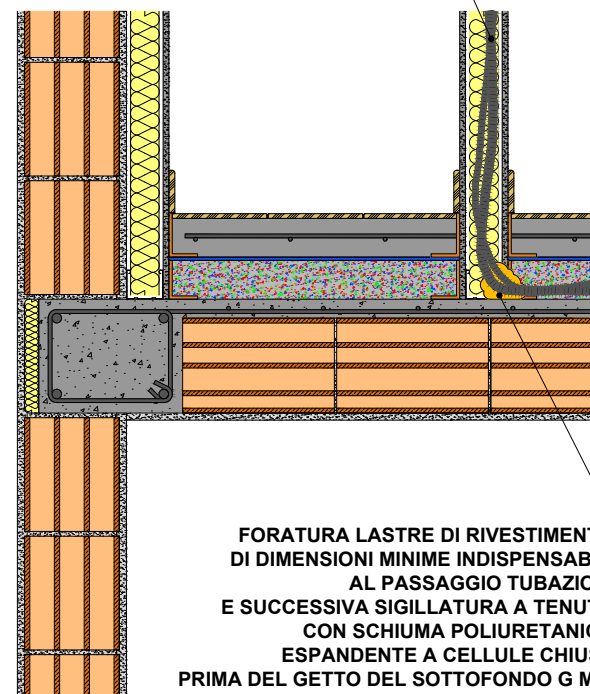
**MASSETTO FINALE DI SUPPORTO  
DELLA PAVIMENTAZIONE**

**SOTTOFONDO G MIX POSATO COMPLETAMENTE  
INCAPSULATO ALL'ESTERNO DELLA STRUTTURA  
METALLICA E SENZA ALCUN CONTATTO**

**SOLAIO STRUTTURALE**

**EVENTUALI TUBAZIONI IMPIANTISTICHE  
(CORRUGATI ELETTRICI, CONDOTTE ACQUA, ECC.)**

**EVENTUALI TUBAZIONI IMPIANTISTICHE  
(CORRUGATI ELETTRICI, CONDOTTE ACQUA, ECC.)**



**FORATURA LASTRE DI RIVESTIMENTO  
DI DIMENSIONI MINIME INDISPENSABILI  
AL PASSAGGIO TUBAZIONI  
E SUCCESSIVA SIGILLATURA A TENUTA  
CON SCHIUMA POLIURETANICA  
ESPANDENTE A CELLE CHIUSE  
PRIMA DEL GETTO DEL SOTTOFONDO G MIX**

*Qualsiasi modifica o altra modalità di posa va analizzata con l'ufficio tecnico G MIX ed espressamente autorizzata*